

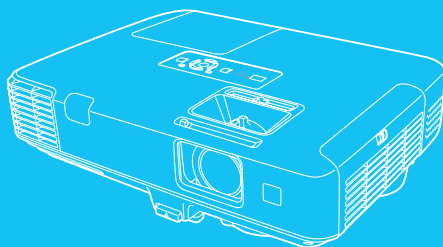
**EPSON**  
EXCEED YOUR VISION

Multimedia Projector



**EB-1960**  
**EB-1950**  
**EB-1940W**  
**EB-1930**

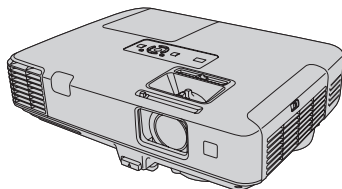
# 퀵가이드



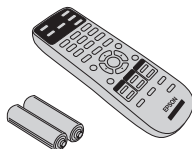
1. 내용물 구성 .....	2
2. 영상 위치 조정 및 설치 방법 .....	3
3. 프로젝터 연결 .....	4
4. 화면 조절 방법 .....	5
5. 외부 기기 연결 방법 .....	7

## 내용물 구성

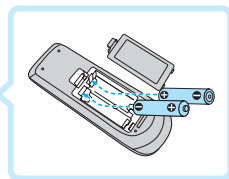
만약 구성품이 누락되었거나 손상된 경우 구입처나 당사 고객센터에 문의하십시오.



프로젝터 본체



리모컨(건전지 2개 포함)



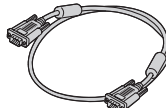
소프트웨어 CD-ROM



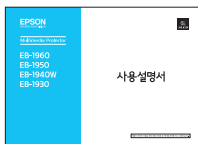
암호 보호 스티커



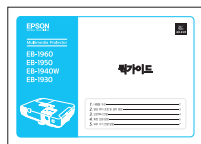
전원 케이블



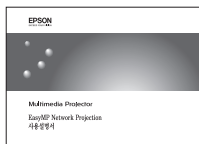
컴퓨터 케이블



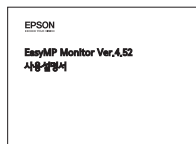
사용설명서



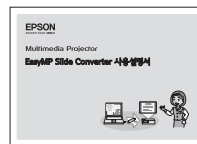
퀵가이드



EasyMP Network  
Projection 사용설명서



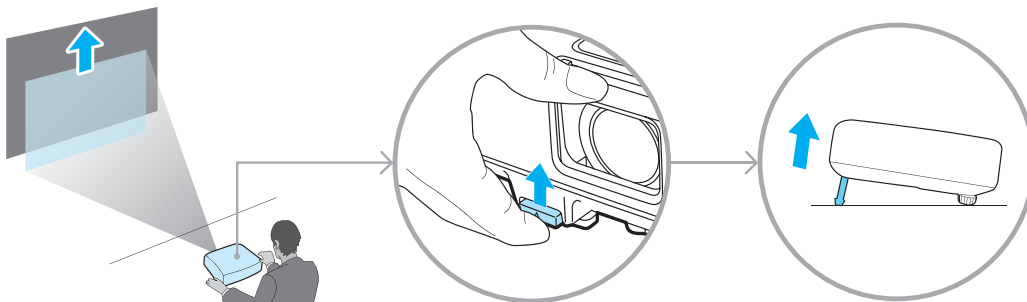
EasyMP Monitor  
사용설명서  
(PDF-홈페이지 제공)



EasyMP Slide  
Converter 사용설명서  
(PDF-홈페이지 제공)

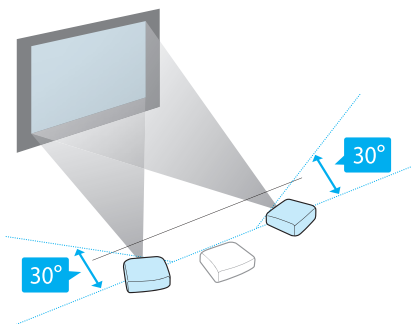
1

## 영상 위치 조정 및 설치 방법

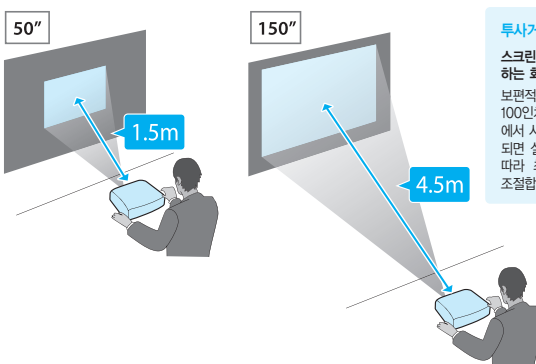


앞쪽 다리 조절 레버를 조정하여 투사 각도를 위로 조정할 수 있습니다.

2



제품의 렌즈가 허용되는 키스톤 범위를 벗어나는 경우 화면이 왜곡될 수 있습니다.



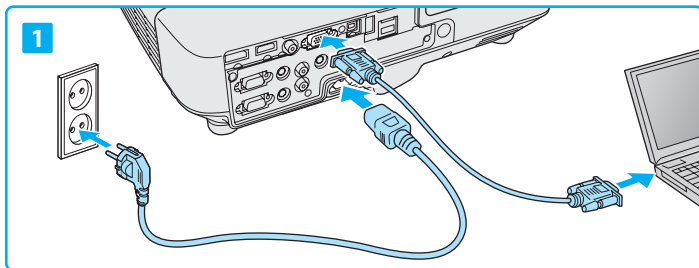
### 투사거리 계산방법

스크린에서 시청 위치까지의 거리 = 보고자 하는 화면의 넓이(폭)×2  
보편적으로 100인치 화면을 보고자 할 경우 100인치 화면의 폭 2.0m × 2 = 4.0m 스크린에서 시청 위치까지 4.0m 이상의 거리가 확보되면 설치가 가능합니다. 추가로 화면 크기에 따라 최소 투사 거리를 확인, 투사 거리를 조절합니다.

EPSON 자동거리계산 프로그램 다운로드

EPSON 홈페이지 [http://www.epson.co.kr/Product/Projector/Projector\\_Distance.asp](http://www.epson.co.kr/Product/Projector/Projector_Distance.asp)에서 다운로드 후 설치하여 사용하십시오.

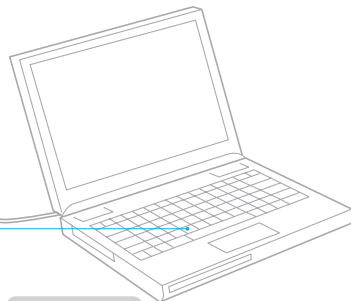
## 프로젝터 연결



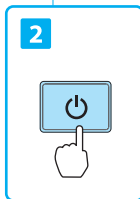
케이블 연결



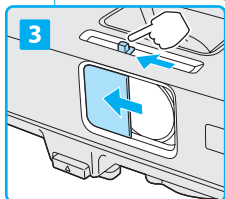
렌즈에서 빛이 발산될 때 렌즈를 절대 들여다 보지 마십시오.



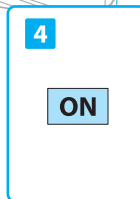
3



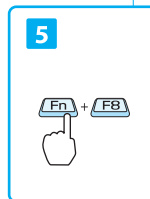
전원 켜기



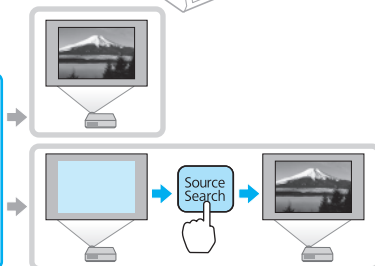
렌즈 덮개 열기



컴퓨터 켜기



출력 대상 변경하기

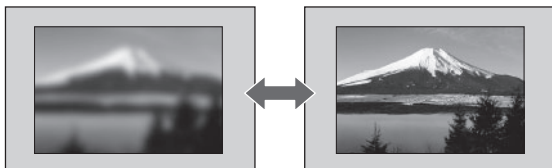


[Source Search] 버튼을 누르면 영상 신호가 입력되는 입력 포트의 영상으로 전환되기 때문에 대상 이미지를 빠르게 투사할 수 있습니다.

## 화면 조절 방법

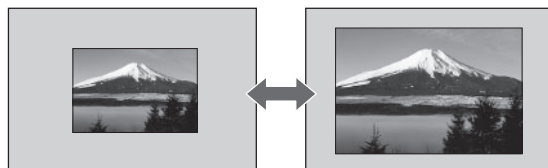
### 초점 조정

초점 조절링을 사용하여 투사 영상의 초점을 조정합니다.



### 영상 크기 조정

줌 조절링을 돌려 투사 영상의 크기를 조정합니다.



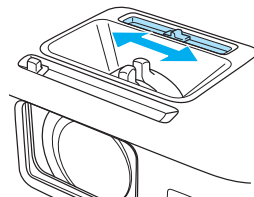
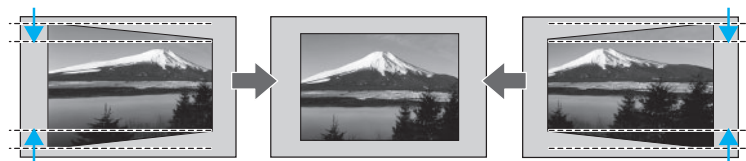
◀ T W ▶

◀ T W ▶

4

## 수평 방향 키스톤 보정

수평 키스톤 조정바를 오른쪽 또는 왼쪽으로 이동시켜 수평 키스톤 보정을 수행합니다.



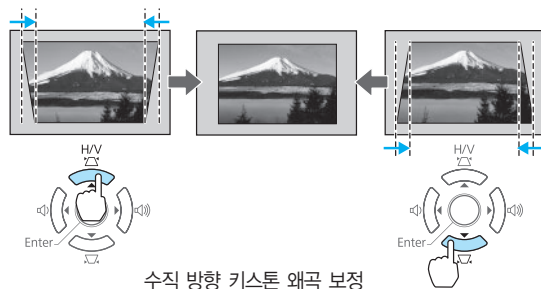
## 키스톤 보정

투사 영상이 왜곡된 경우, 키스톤 보정 기능을 사용하여 보정할 수 있습니다.

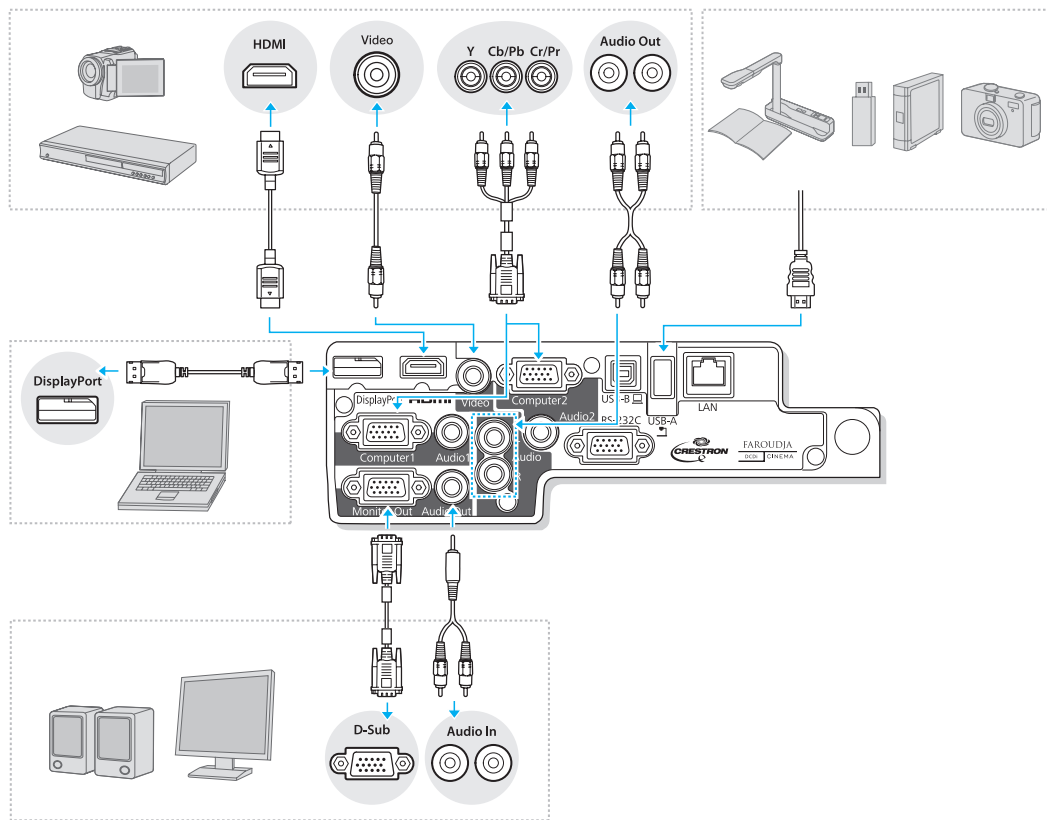
1



2



## 외부 기기 연결 방법



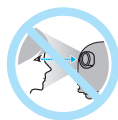
## 프로젝터 취급 시 주의 사항



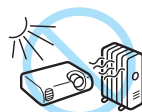
프로젝터를 함부로 분해하거나, 수리하지 마십시오. 고장이 났을 경우 가까운 고객지원센터나 구매처에 문의하시기 바랍니다.



프로젝터를 불안정한 카드, 스탠드, 테이블 위에 놓지 마십시오.



렌즈에서 빛이 발산될 때 렌즈를 절대 들여다 보지 마십시오.



프로젝터 및 리모컨을 발열 기구 근처나 직사광선에 방치하지 마십시오.



그림과 같이 프로젝터를 세워서 투사하지 마십시오. 프로젝터가 손상될 수 있습니다.



본체 구멍 안에 이물질들을 집어 넣지 않도록 유의하십시오. 또한 프로젝터에 액체를 었지르지 않도록 조심하십시오.



습기가 많은 장소에 프로젝터를 설치하지 마십시오.



먼지가 많은 장소에 프로젝터를 설치하지 마십시오.



그림과 같이 프로젝터를 투사하지 마십시오. 프로젝터가 손상될 수 있습니다.

**EPSON**  
EXCEED YOUR VISION