

VPL-D100 시리즈

데이터 프로젝터

SONY
make.believe



VPL-DW126 VPL-DW120
VPL-DX146 VPL-DX140
VPL-DX126 VPL-DX120



BrightEra™

HDMI

TCO 와 에너지 효율성이 뛰어난 컴팩트 프로젝터

VPL-D100 시리즈는 작고 가벼운 디자인, 에너지 효율적 설계, 낮은 TCO(총작동비용) 등 후대에 간편한 기능을 제공하며, 소니 비즈니스 프로젝터 제품군에 탑재된 몇 가지 강력한 기능도 제공합니다.

작고 가벼워 휴대용으로 적합하며, 램프 제어 기술, 에너지 절감 설계 및 장수명 램프를 통한 자동 절전 기능으로 최적의 에너지 효율성을 제공합니다.

또한 웹 제어, 네트워크 프레젠테이션 등의 다양한 네트워크 기능도 지원합니다.*

VPL-DW126 및 VPL-DW120은 와이드 스크린에서 네이티브 WXGA 해상도를 지원하며, VPL-DX146, VPL-DX126, VPL-DX140, VPL-DX120 및 VPL-DX100은 네이티브 XGA 해상도로 뛰어난 화질을 제공합니다.

탁월한 이미지를 제공하면서도 손쉽게 작동할 수 있는 소니 VPL-D100 시리즈 프로젝터는 품질과 비용의 적절한 균형으로 교육 또는 비즈니스에 최적의 프로젝터가 될 것입니다.

* VPL-DW126, VPL-DX146 및 VPL-DX126

주요 특징

작고 가벼운 디자인

VPL-D100 시리즈의 설치 면적은 약 315 x 75 x 230.5mm에 불과하며, VPL-DX146/VPL-DX126/VPL-DW126 및 VPL-DW120/VPL-DX140/VPL-DX120/VPL-DX100의 무게는 각각 2.6kg 및 2.5kg 정도입니다.

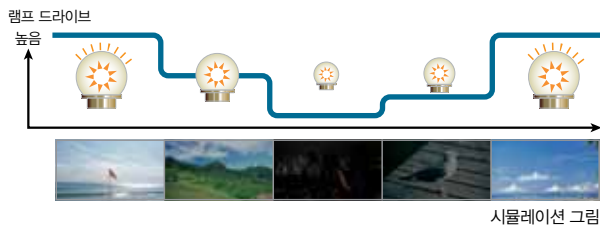
뛰어난 TCO와 에너지 효율적 설계

자동 절전 기능

• 오토 모드(자동 밝기 조정 기능)

프로젝트된 이미지의 밝기에 따라 램프 출력의 밝기가 자동으로 조정되어 불필요한 전력 소비를 방지합니다.

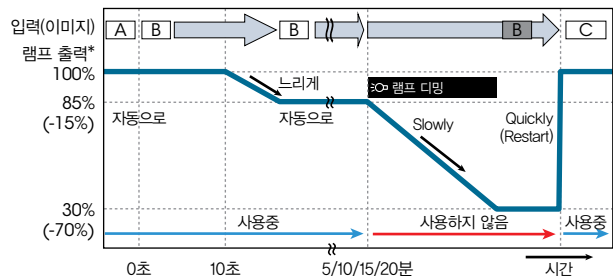
높은 휘도가 필요하지 않은 어두운 이미지를 표시하면 램프 출력이 감소합니다.



• 램프 디밍 기능

VPL-D100 시리즈 프로젝터에는 램프 디밍 기능이 탑재되어 있습니다. 정적 신호를 공급하면 10초 후 램프가 약 15%까지 어두워지지만 느낄 수 있는 정도는 아닙니다.

프로젝터를 사용하지 않은 채 전원을 켜 둘 경우 설정한 시간이 지나면 프로젝터가 자동으로 신호 변화가 없음을 감지하고 원래의 밝기보다 약 30% 정도까지 어두워져 에너지 소비를 크게 줄여 줍니다.

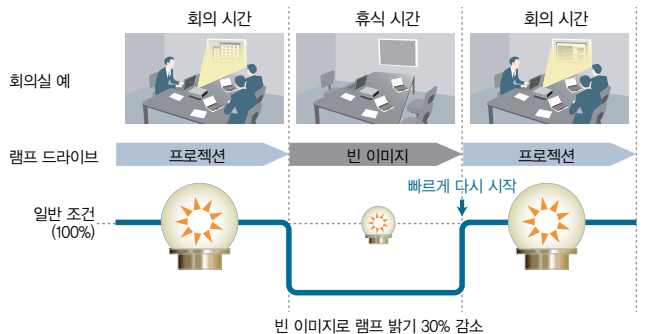


램프 디밍 방식

* 램프 High 모드. 표시되는 값은 근사치입니다.

• 빈 이미지

VPL-D100 시리즈 프로젝터에는 비디오 신호 출력을 일시적으로 차단하는 기능이 있으며, 기본 제공된 리모트 커맨더 유닛의 버튼으로 간단히 조작할 수 있습니다. 이 기능은 또한 램프 제어 기술을 이용하여 낮은 소비 전력으로 빈 이미지를 프로젝션할 수 있습니다.



빈 이미지로 램프 밝기 30% 감소

표시된 값은 근사치입니다.

절전 설계

VPL-D100 시리즈 프로젝트는 매우 낮은 소비 전력으로 전기 비용을 크게 절감해 줍니다.

ECO MODE 키

프로젝터 또는 기본 제공된 Remote Commander™ 유닛의 ECO MODE 키를 한 번 누르면 ECO Mode 메뉴의 절전 설정이 선택됩니다.

긴 수명의 램프

VPL-D100 시리즈 프로젝트는 고성능 램프와 첨단 램프 제어 기술을 탑재하여 권장 램프 교체 시간이 7,000시간*에 이릅니다.

* Low 모드에서 대략적인 권장 시간

다양한 유무선 네트워크 기능

웹 제어

VPL-D100 시리즈* 프로젝터를 LAN에 설치하면 해당 네트워크의 모든 PC에서 다양한 네트워크 기능을 사용할 수 있습니다. LAN 케이블을 통해 설치 가능하며 PC에 추가 네트워크 소프트웨어를 설치할 필요가 없습니다.

* VPL-DW126, VPL-DX146 및 VPL-DX126

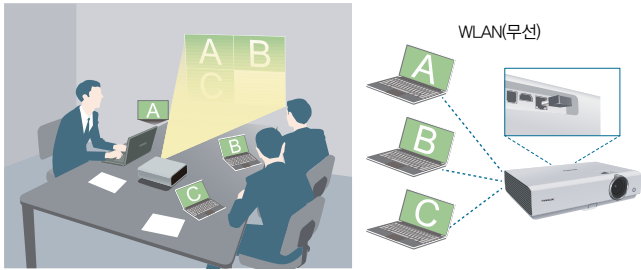
네트워크 프레젠테이션

VPL-D100 시리즈* 프로젝터를 LAN에 설치하면 LAN 또는 무선 네트워크의 모든 PC에서 프로젝트가 가능합니다.

*1 VPL-DW126, VPL-DX146 및 VPL-DX126

최대 4명이 동시에 PC 이미지를 프로젝션할 수 있으며, 한 대의 프로젝트에 최대 8명*이 연결할 수 있습니다.

*2 무선의 경우 최대 7명



태블릿 장치 및 스마트폰 연결(무선)

무선 프레젠테이션 기능*을 통해 태블릿 장치 또는 스마트폰에 있는 파일을 쉽게 발표할 수 있습니다. jpg, pdf, PowerPoint 및 기타 지원 형식의 파일을 프로젝션 할 수 있습니다. 이를 위해서는 간단한 소프트웨어를 다운로드 해야 합니다.*2



*1 VPL-DW126, VPL-DX146 및 VPL-DX126 에서 지원

*2 애플리케이션은 Pixelworks에서 제공되며 웹에 있는 앱 스토어에서 다운로드 할 수 있습니다. 자세한 내용은 다음 웹사이트를 참조하십시오. <http://PWPresenter.pixelworks.com>

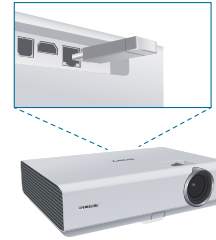


USB 미디어 뷰어

USB 메모리 장치*를 VPL-D100 시리즈*2 USB 커넥터에 연결하면 USB 메모리 장치에 저장된 데이터 파일을 직접 프로젝션할 수 있습니다. 지원되는 파일 포맷은 JPG, BMP, PNG, TIF 및 GIF입니다.

*1 USB 메모리 장치는 별매입니다.

*2 VPL-DW126, VPL-DX146 및 VPL-DX126



복수 입출력

VPL-D100 시리즈 프로젝트에는 하나의 스피커(1W)와 다양한 입력 신호를 지원하는 인터페이스*(RGB, HDMI, RJ-45, USB A형, USB B형)가 탑재되어 있어 더욱 다양한 방식의 시스템 연결이 가능합니다.

* VPL-DW126, VPL-DX146 및 VPL-DX126

뛰어난 화질

탁월한 컬러 성능

VPL-D100 시리즈 프로젝트는 3개의 LCD 패널을 통합한 3LCD 프로젝션 시스템을 채택하여 밝고 자연스러운 영상을 프로젝션합니다. 또한 3LCD 프로젝션 시스템과 소니 BrightEra™ 기술을 사용하는 차세대 무기질 LCD 패널을 결합하여 뛰어난 화질과 밝기를 제공합니다.

12비트 3D 감마 보정

VPL-D100 시리즈에는 12비트 3D 감마 보정 회로가 탑재되어 있어 매우 정확한 감마 보정을 수행하고 더 부드러운 그라데이션과 풍부한 그레이스케일을 구현합니다.

필름 모드

고성능 프로세서를 통해 부드럽고 뛰어난 화질을 재현하여 I/P 컨버전을 수행합니다. I/P 컨버전에 적합한 소스 신호가 자동으로 처리되어 매우 정확한 이미지를 재현합니다.

기타 기능

클로즈드 캡션

미국 NCI에서 개발한 공식 텔레텍스트 방식

네트워크 및 제어

프로젝터 상태를 제어 및 모니터링합니다. 다양한 제어 시스템과 호환됩니다.



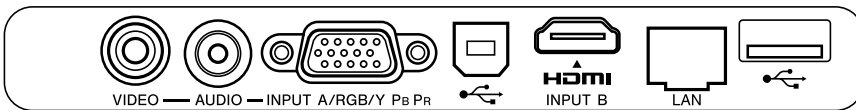
옵션 액세서리



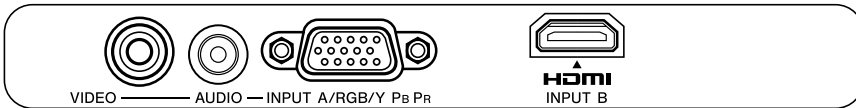
LMP-D213
프로젝터 램프(교체용)

커넥터 패널

VPL-DW126 / VPL-DX146 / VPL-DX126



VPL-DW120 / VPL-DX140 / VPL-DX120 / VPL-DX100

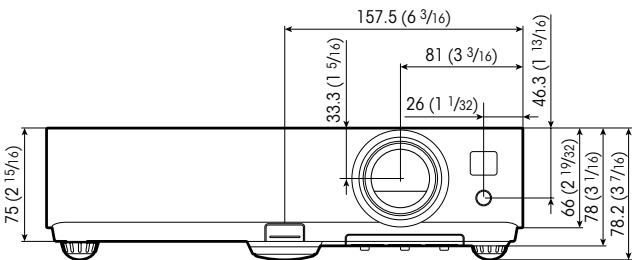


치수

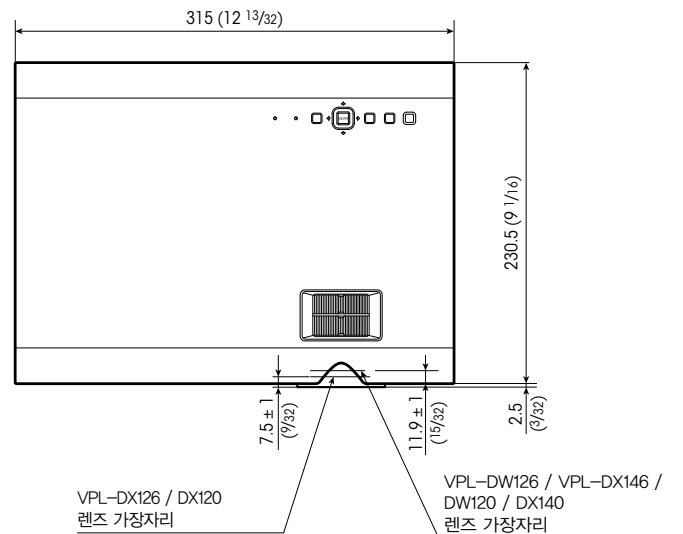
VPL-DW126 / VPL-DX146 / VPL-DX126
VPL-DW120 / VPL-DX140 / VPL-DX120 / VPL-DX100

단위: mm(인치)

전면



상단



제원

		VPL-DW126	VPL-DX146	VPL-DX126
디스플레이 시스템		3 LCD 시스템		
디스플레이 소자	유형 디스플레이 영역 크기	0.59"(15mm) x 3 BrightEra 화면비: 4:3	0.63"(16mm) x 3 BrightEra 화면비: 4:3	
	픽셀 수	3,072,000 (1280 x 800 x 3) 픽셀	2,359,296(1024 x 768 x 3) 픽셀	
프로젝션 렌즈	줌	광학: 수동(약 1.3배)		광학: 수동(약 1.2배)
	포커스	Manual		
	투사율	1.36:1 ~ 1.77:1	1.37:1 ~ 1.80:1	1.47:1 ~ 1.77:1
광원		고압 수은 램프 210W 타입		
권장 램프 교체 시간*		최대 7000시간		
필터 청소 주기*		최대 1000시간		
스크린 크기		30" ~ 300"(0.76m ~ 7.62m)		
광 출력		2600 lm ^{*2}	3200 lm ^{*2}	2600 lm ^{*2}
컬러 광 출력		2600 lm ^{*2}	3200 lm ^{*2}	2600 lm ^{*2}
명암 비율(풀 화이트/풀 블랙) ^{*3}		2500:1		
표시 가능한 스캐닝 주파수	수평	15kHz ~ 92kHz		
	수직	48Hz ~ 92Hz		
디스플레이 해상도	컴퓨터 신호 입력	최대 디스플레이 해상도: UXGA 1600 x 1200도트 ^{*4}		
	비디오 신호 입력	패널 디스플레이 해상도: 1280 x 800도트	패널 디스플레이 해상도: 1024 x 768도트	
컬러 시스템		NTSC, PAL, SECAM, 480/60i, 576/50i, 480/60p, 576/50p, 720/60p, 720/50p, 1080/60i, 1080/50i, 1080/60p, 1080/50p		
키스톤 보정		최대 수직: +/- 20도	최대 수직: +/- 30도	
OSD 언어		24개 언어(영어, 네덜란드어, 프랑스어, 이탈리아어, 독일어, 스페인어, 포르투갈어, 터키어, 폴란드어, 러시아어, 스웨덴어, 노르웨이어, 일본어, 중국어(간체), 중국어(번체), 한국어, 태국어, 베트남어, 아랍어, 페르시아어, 핀란드어, 인도네시아어, 헝가리어, 그리스어)		
컴퓨터 및 비디오 신호 입력/출력	INPUT A	RGB/ Y Pb Pr 입력 커넥터: Mini D-sub 15핀(암) 오디오 입력 커넥터: 스테레오 미니 단자(VIDEO IN과 공유)		
	INPUT B	HDMI 입력 커넥터: HDMI 19핀, HDCP 지원 오디오 입력 커넥터: HDMI 오디오 지원		
	VIDEO IN	비디오 입력 커넥터: 핀 단자 오디오 입력 커넥터: INPUT A와 공유		
제어 신호 입력/출력, 기타		LAN 커넥터: RJ-45, 10BASE-T/100BASE-TX USB: A형, B형		
스피커		1W x 1(모노)		
작동 온도(작동 습도)		0°C ~ 35°C(20% ~ 80%, 비응결)		
보관 온도(보관 습도)		-10°C ~ 60°C(20% ~ 80%, 비응결)		
사용 전원		AC 100V ~ 240V, 3.0A ~ 1.2A, 50Hz/60Hz		
소비 전력 (램프 모드: High / Standard / Low)	AC 100V~120V	294 W / 223 W ^{*2} / 197 W ^{*2}	291 W / 229 W ^{*2} / 199 W ^{*2}	290 W / 229 W ^{*2} / 205 W ^{*2}
	AC 220V~240V	280 W / 217 W ^{*2} / 192 W ^{*2}	279 W / 223 W ^{*2} / 194 W ^{*2}	278 W / 221 W ^{*2} / 198 W ^{*2}
대기 모드 소비 전력	AC 100V~120V	5.7W / 0.4W (대기 모드: Standard / Low)		
	AC 220V~240V	5.9W / 0.5W (대기 모드: Standard / Low)		
열 소실	AC 100V~120V	1004 BTU	992 BTU	991 BTU
	AC 220V~240V	956 BTU	951 BTU	949 BTU
외부 치수		315(너비) x 75(높이) x 230.5(깊이)mm (돌출부 제외)		
중량		2.6kg		
기본 제공 액세서리		RM-PJ8 리모트 커맨더(1), 리튬 배터리: CR2025 (1), AC 전원 코드(1), 사용 설명서(CD-ROM) (1), 빠른 참조 설명서(1), Mini D-sub 15핀 케이블(1), 렌즈 캡(1), 휴대용 케이스(1), Projector Station for Network Presentation 애플리케이션(CD-ROM) (1), IFU-WLM3 USB 무선 LAN 모듈(1)		
교체 램프		LMP-D213		

*1 수치는 예상 유지보수 시간이며 보장하지 않습니다. 프로젝터를 어떤 환경에서 어떻게 사용했는가에 따라 달라집니다.

*2 표시된 값은 근사치입니다.

*3 평균값입니다.

*4 VESA 감소 블랭킹 신호에 사용 가능합니다.

		VPL-DW120	VPL-DX140	VPL-DX120	VPL-DX100
디스플레이 시스템		3 LCD 시스템			
디스플레이 소자	유효 디스플레이 영역 크기	0.59"(15mm) x 3 BrightEra 화면비: 16:10	0.63"(16mm) x 3 BrightEra 화면비: 4:3		
	픽셀 수	3,072,000(1280 x 800 x 3) 픽셀	2,359,296(1024 x 768 x 3) 픽셀		
프로젝션 렌즈	줌	광학: 수동(약 1.3배)		광학: 수동(약 1.2배)	광학: 수동(약 1.2배)
	포커스	수동			
	투사율	1.44:1 ~ 1.87:1	1.37:1 ~ 1.80:1	1.47:1 ~ 1.77:1	1.47:1 ~ 1.77:1
광원		고압 수은 램프 210W 타입			
권장 램프 교체 시간*		최대 7000시간			
필터 청소 주기*		최대 1000시간			
스크린 크기		30" ~ 300"(0.76m ~ 7.62m)			
광 출력		2600 lm ^{*2}	3200 lm ^{*2}	2600 lm ^{*2}	2300 lm ^{*2}
컬러 광 출력		2600 lm ^{*2}	3200 lm ^{*2}	2600 lm ^{*2}	2300 lm ^{*2}
명암 비율(풀 화이트/풀 블랙) ^{*3}		2500:1			
표시 가능한 스캐닝 주파수	수평	15 kHz ~ 92 kHz			
	수직	48 Hz ~ 92 Hz			
디스플레이 해상도	컴퓨터 신호 입력	최대 디스플레이 해상도: UXGA 1600 x 1200도트 ^{*4}			
	비디오 신호 입력	패널 디스플레이 해상도: 1280 x 800도트	패널 디스플레이 해상도: 1024 x 768도트		
컬러 시스템		NTSC, PAL, SECAM, 480/60i, 576/50i, 480/60p, 576/50p, 720/60p, 720/50p, 1080/60i, 1080/50i, 1080/60p, 1080/50p			
키스톤 보정		최대 수직: +/- 30도			
OSD 언어		23개 언어(영어, 네덜란드어, 프랑스어, 이탈리아어, 독일어, 스페인어, 포르투갈어, 터키어, 폴란드어, 러시아어, 스웨덴어, 노르웨이어, 일본어, 중국어(간체), 중국어(번체), 한국어, 태국어, 베트남어, 아랍어, 페르시아어, 핀란드어 ^{*5} , 인도네시아어 ^{*5} , 헝가리어 ^{*5})			
컴퓨터 및 비디오 신호 입력/출력	INPUT A	RGB/ Y PB PR 입력 커넥터: Mini D-sub 15핀(암) 오디오 입력 커넥터: 스테레오 미니 단자(VIDEO IN과 공유)			
	INPUT B	HDMI 입력 커넥터: HDMI 19핀, HDCP 지원 오디오 입력 커넥터: HDMI 오디오 지원			
	VIDEO IN	비디오 입력 커넥터: 핀 단자 오디오 입력 커넥터: INPUT A와 공유			
스피커		1W x 1(모노)			
작동 온도(작동 습도)		0°C ~ 35°C(20% ~ 80%, 비응결)			
보관 온도(보관 습도)		-10°C ~ 60°C(20% ~ 80%, 비응결)			
사용 전원		AC 100V ~ 240V, 2.9 A ~ 1.2A, 50Hz/60Hz			
소비 전력(램프 모드: High / Standard / Low)	AC 100V~120V	273 W / 226 W ^{*2} / 193 W ^{*2}	283 W / 226 W ^{*2} / 192 W ^{*2}	282 W / 227 W ^{*2} / 193 W ^{*2}	282 W / 227 W ^{*2} / 193 W ^{*2}
	AC 220V~240V	262 W / 220 W ^{*2} / 187 W ^{*2}	269 W / 218 W ^{*2} / 186 W ^{*2}	270 W / 219 W ^{*2} / 187 W ^{*2}	270 W / 219 W ^{*2} / 187 W ^{*2}
대기 모드 소비 전력(대기 모드: Low)	AC 100V~120V	<0.5 W			
	AC 220V~240V	<0.5 W			
열 소실	AC 100V~120V	931 BTU	966 BTU	964 BTU	964 BTU
	AC 220V~240V	893 BTU	920 BTU	920 BTU	920 BTU
외부 치수		315(너비) x 75(높이) x 230.5(깊이)mm (돌출부 제외)			
중량		2.5kg			
기본 제공 액세서리		RM-PJ8 리모트 커맨더(1), 리튬 배터리: CR2025 (1), AC 전원 코드(1), 사용 설명서(CD-ROM) (1), 빠른 참조 설명서(1), Mini D-sub 15핀 케이블(1), 렌즈 캡(1), 휴대용 케이스(1)			
교체 램프		LMP-D213			

*1 수치는 예상 유지보수 시간이며 보장하지 않습니다. 프로젝터를 어떤 환경에서 어떻게 사용했는가에 따라 달라집니다.

*2 표시된 값은 근사치입니다.

*3 평균값입니다.

*4 VESA 감소 블랭킹 신호에 사용 가능합니다.

*5 적용 예정입니다.

Distributed by

© 2013 Sony Corporation. All rights reserved.

서면 허가 없이 전체 또는 일부를 복제하는 것을 금합니다.

기능 및 규격은 통보 없이 변경될 수 있습니다.

용량과 치수는 모두 대략적인 값입니다.

"SONY" 및 "make.believe", "BrightEra" 및 "Remote Commander"는 Sony의 상표입니다.

PJLink 상표는 일본, 미국 및 기타 국가와 지역에서 상표권을 출원 중인 상표입니다.

HDMI 및 HDMI High-Definition Multimedia Interface 용어 및 HDMI 로고는 미국 및 기타 국가에서

HDMI Licensing LLC의 상표 또는 등록 상표입니다.

Pixelworks 및 VueMagicTM은 Pixelworks Inc의 상표입니다.

App Store는 Apple Inc의 서비스 마크입니다.

기타 모든 상표는 해당 소유주의 재산입니다.